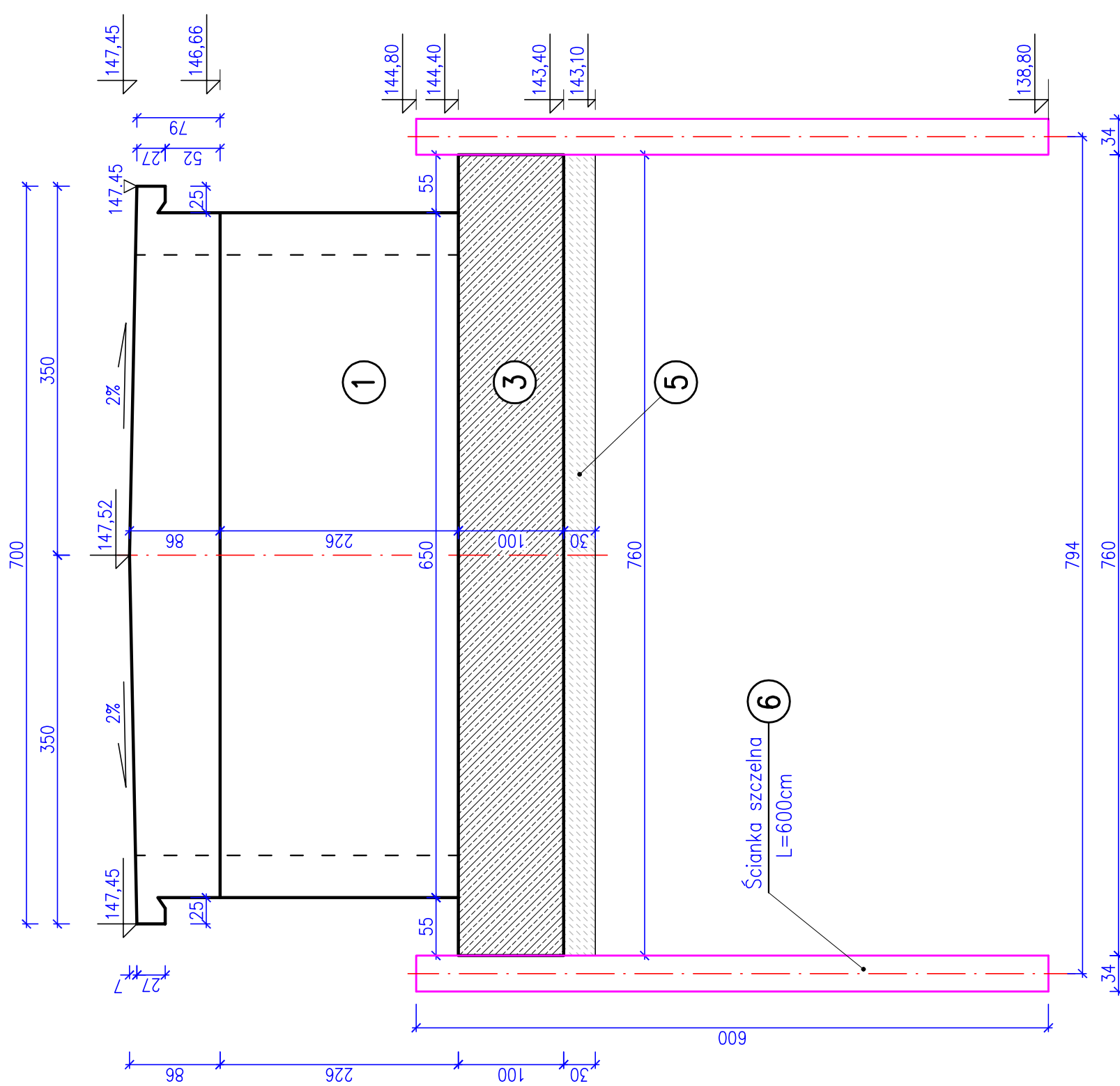
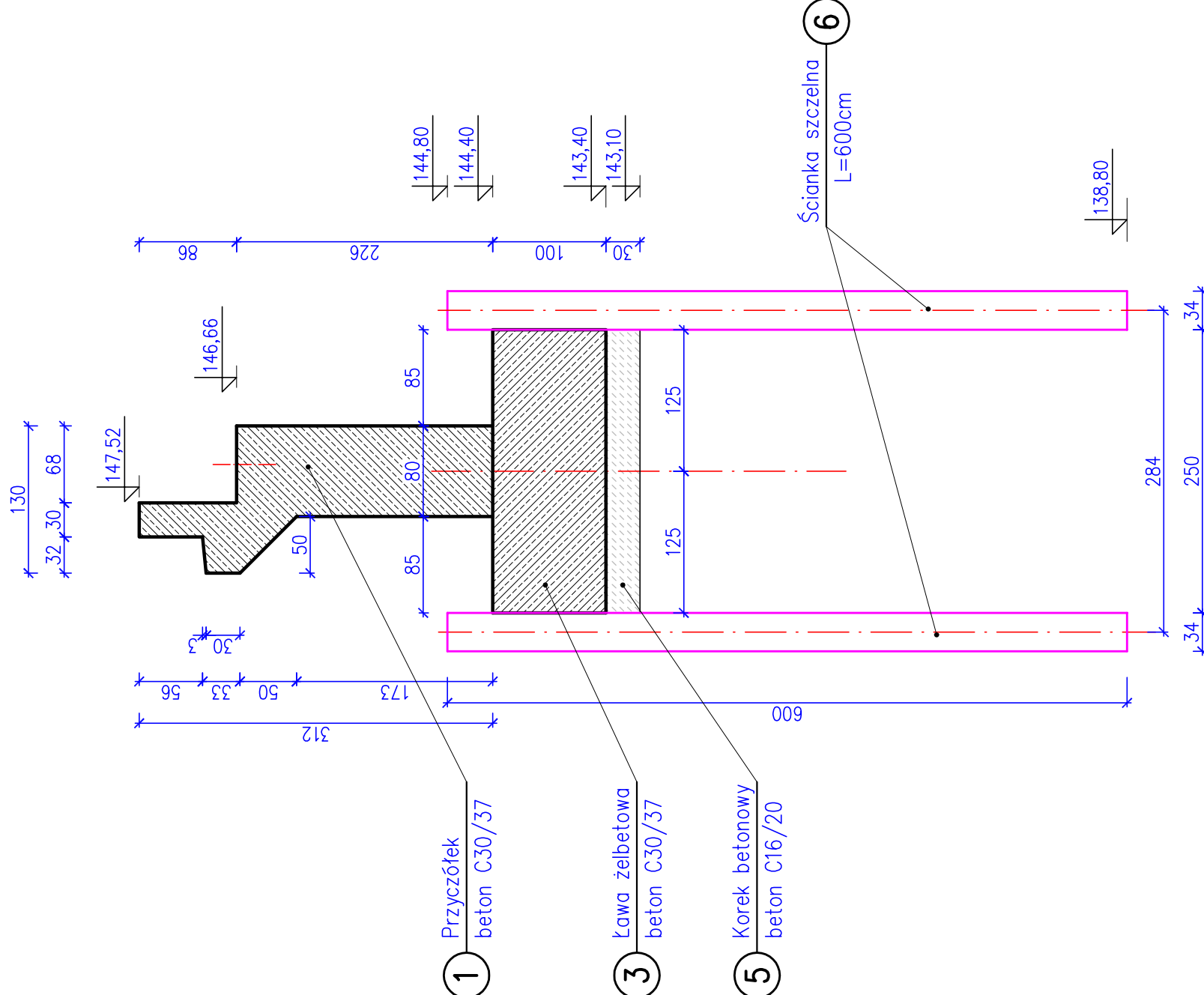
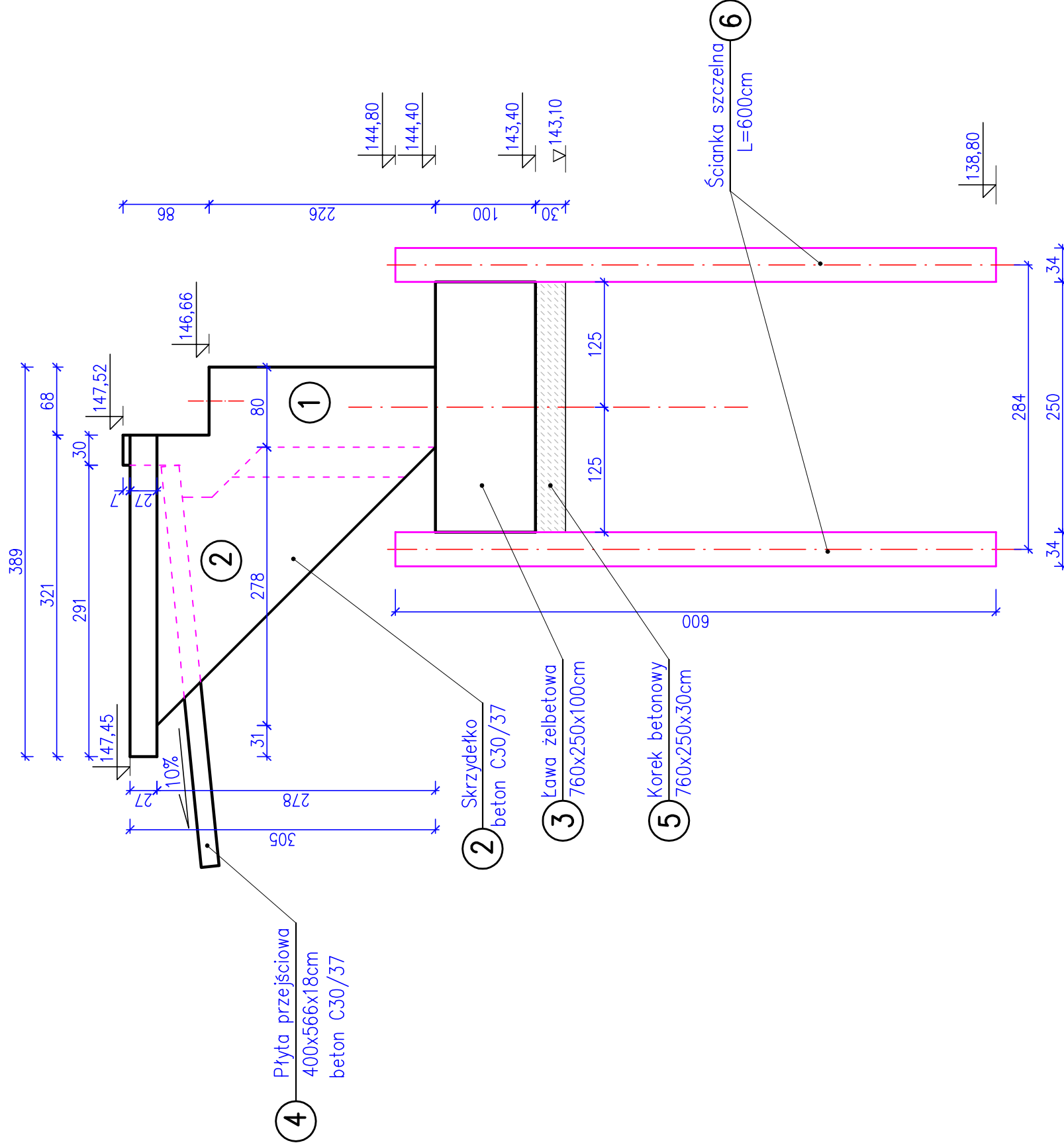
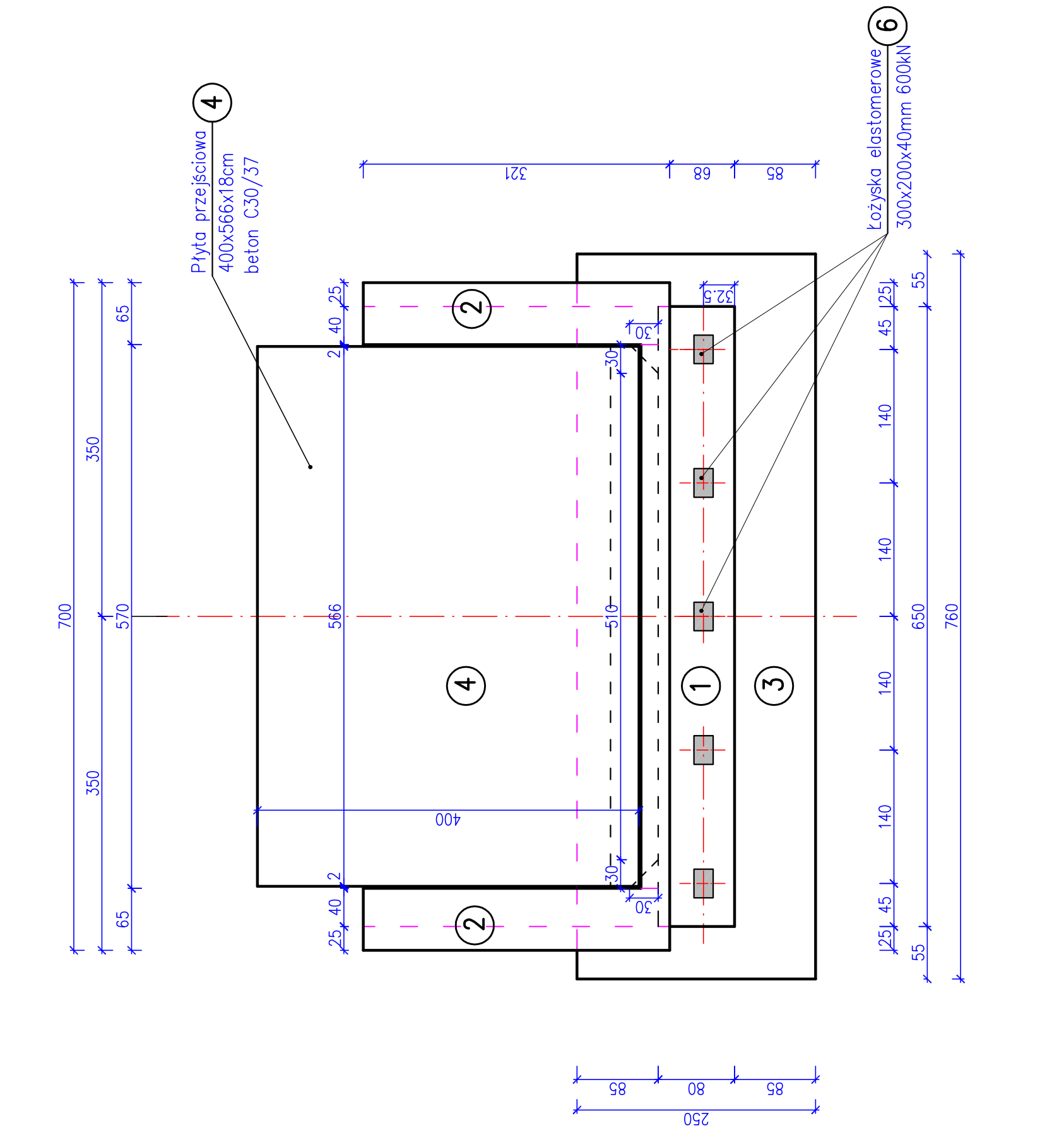


RZUT Z GÓRY

WIDOK PRZYZCZÓŁKA Z BOKU

PRZEKRÓJ PRZYCZÓŁKA

PRZYCZÓZEK





Uwagi:

1. Korek i ławę fundamentową betonować w ściankach
2. Po zabetonowaniu ściankę obciążyć na wysokości góry ławy

Nr	Element	j.m.	Ilość j.m.
1	Korpus przyczółka	Beton C30/37	m3
2	Dwa skrzydła	Beton C30/37	m3
3	Ława przyczółka	Beton C30/37	m3
4	Płyta przejściowa	Beton C30/37	m3
5	Korek betonowy	Beton C16/20	m3
6	Ścianka stalowa typu G62	h=6m	m2
7	Łażyśka elastomerowe 600KN	300x200x40mm	sztuk
			5

Zestawienie materiałów dla 1 podpory skrajnej

		BIURO PROJEKTOWE 98-221 Janina Wola, ul. Sienkiewicza 13 E-mail: vektor.jw@wp.pl kom. 061-2894-876		INWESTOR Gmina Konopnica 98-313 Konopnica, ul. Rynek 15	
		WEKTOR			
Opiek: Rozbiórka mostu i budowa kładki na rzece Oleśnica w ciągu drogi gminnej nr 114212E wraz z dojazdami w miejscowości Mała Wieś, Gmina Konopnica					
Działki nr: 260; 268; 294. Obręb 0012 Mała Wieś					
Rysunek:		Przyczółek		Skala 1:50	
Projektant mgr inż. Józef Bankiewicz	Imię i nazwisko mgr inż. Józef Bankiewicz	Specjalność konstr.-bud.	Podpis	Nr rysunku	
Sprawdził mgr inż. Bogusław Orzel	mgr inż. Bogusław Orzel	25/00/WL	konstr.-bud.		
Opracował mgr inż. Rafał Stamszek	mgr inż. Rafał Stamszek	225/01/WL	konstr.-bud.		
Brańca Miejscowość-droga	Data: 10. 2017				
				11/1	